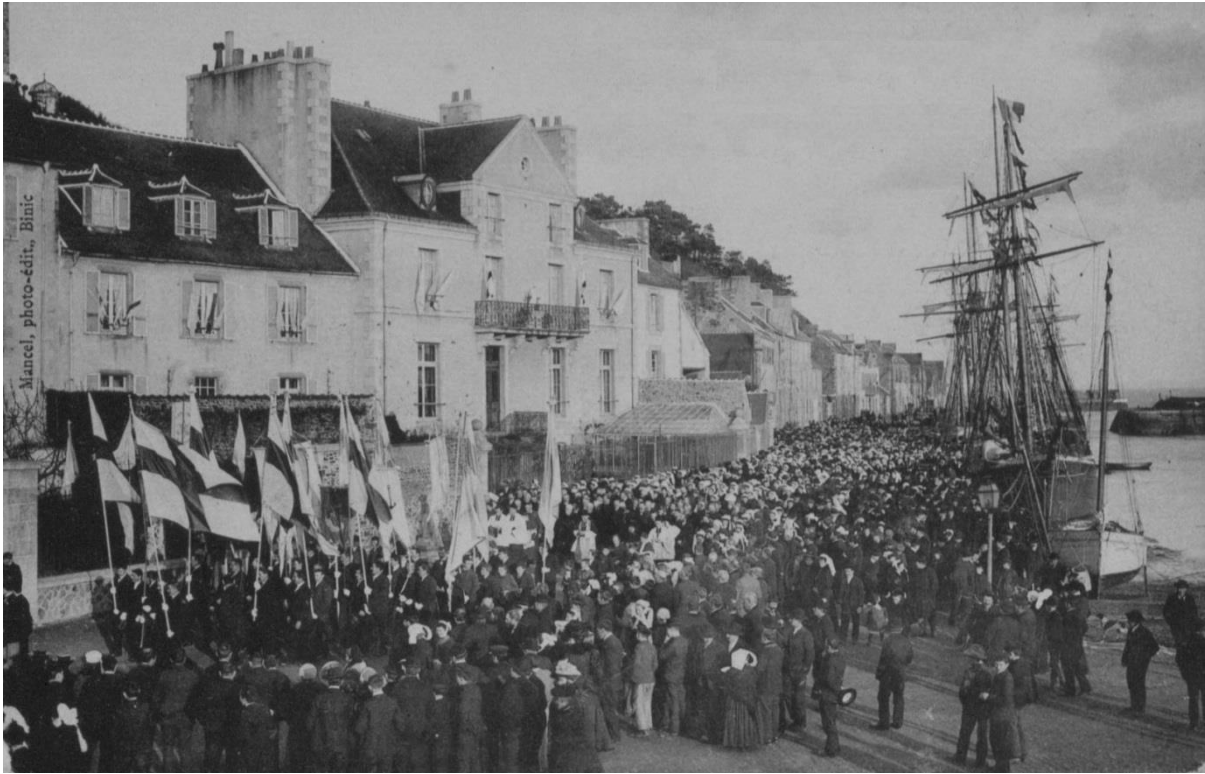




Vendredi 1^{er} mars 1889, le triste naufrage de la goélette Agile de Binic



Au mois de février ou début mars quelques jours avant le départ des islandais, Binic a aussi son pardon

Un affreux sinistre s'est produit dans la soirée de vendredi, vers 7h du soir, à environ trois milles au large de la baie de Paimpol. Le navire Agile, capitaine Marion, appartenant au port de Binic et armé pour la pêche d'Islande, a été surpris par le calme et entraîné sur un écueil par un courant violent. environ trois quarts d'heure après avoir touché, le navire a chaviré, engloutissant huit hommes de l'équipage. Les autres naufragés, au nombre de quatorze, ont pu gagner soit dans le canot, soit à la nage, les rochers voisins du lieu de la catastrophe et ont été recueillis dans la nuit.

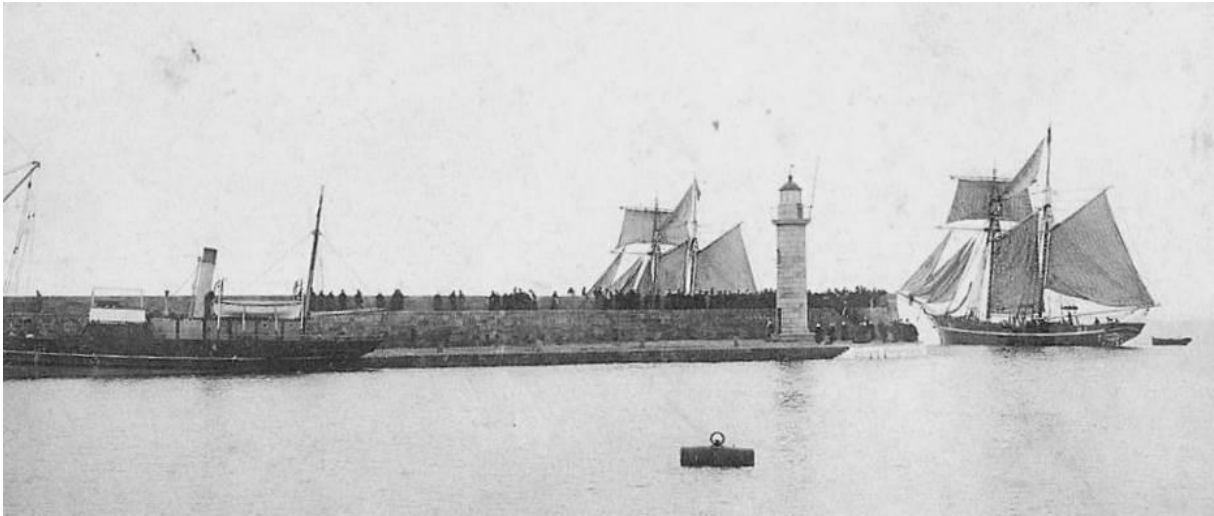
Ce sinistre s'est produit dans des conditions véritablement épouvantables. huit marins, partis le matin plein d'espoir et de forces, ont été engloutis sans avoir essuyé la moindre tempête, avant même d'avoir navigué une journée entière !

les victimes sont toutes originaires de la côte ouest de la baie de Saint-Brieuc, et notamment de Plouha, Binic et Saint-Quay

Dépêche de Brest du 06 mars 1889



Histoire maritime de Bretagne Nord



Le matin à la pleine mer de vive-eau les goélettes quittent le port, la foule des familles est nombreuse sur le mole

Commentaire :

En mer, le plus dangereux c'est la terre ! Le départ des goélettes vers Islande peut être difficile, les parages de Bréhat sont semés de plateaux de rochers, les courants de marée sont particulièrement forts.

Beaucoup de goélettes partent le même jour, il n'y a pas toujours de pilote lamaneur disponible pour chaque bateau. L'histoire ne dit pas si un pilote a embarqué, lorsqu'il y en a un à bord il débarque du navire dans le nord de Bréhat.

L'article indique que le lieu du naufrage se situe à 3 milles de la baie de Paimpol, c'est certainement dans l'est de Bréhat, des parages pas faciles avec des plateaux comme les Echaudés ou Men Marc'h plus au nord il y a la Horaine ou immédiatement dans le nord de l'île le Pen Azen, cela a pu également se produire du côté de Cain ar Mons au S.E de Bréhat. Je n'ai pour l'instant trouvé aucune précision sur le lieu exact du naufrage.

L'Agile a appareillé le matin à pleine mer de Binic, elle a profité du courant de jusant. A-t-elle mouillée à la renverse de courant, par manque de vent toujours est-il qu'en une douzaine d'heure la goélette n'a parcouru d'approximativement 18 milles, ce qui est fort peu.

Pour les conditions de marée au moment du naufrage, le 1^{er} mars 1889, est le jour de la nouvelle lune nous sommes donc en vive-eau, la PM est aux alentours de 6 heures du soir, à 7 heures le jusant est établi. On peut également supposer que la goélette Agile a fait côte dans le nord de Bréhat ou sur les îlots dans l'Est-ce qui expliquerait la faible distance pour ceux qui ont pu se sauver à la nage.

A cette époque, les goélettes faisant la pêche à Islande n'ont qu'un seul canot. Ce canot est bien sûr trop petit pour embarquer l'ensemble de l'équipage même par temps calme ou il peut tout au plus une dizaine d'hommes pour un équipage de 22 à 25 marins. Quelques années plus



Histoire maritime de Bretagne Nord

tard, l'inscription maritime imposera d'avoir deux canots à bord pour pouvoir embarquer tout l'équipage en cas de naufrage.



Départ de Binic, cette goélette immatriculé BI2 établie sa voilure, le calme de ce jour rappelle les circonstances du naufrage de l'Agile

Juin 2015 Pierre-Yves Decosse
<http://www.histoiremaritimebretagnenord.fr/>

[Licence Creative Commons Attribution - Pas d'Utilisation Commerciale - Partage dans les Mêmes Conditions 2.0 France](#)

