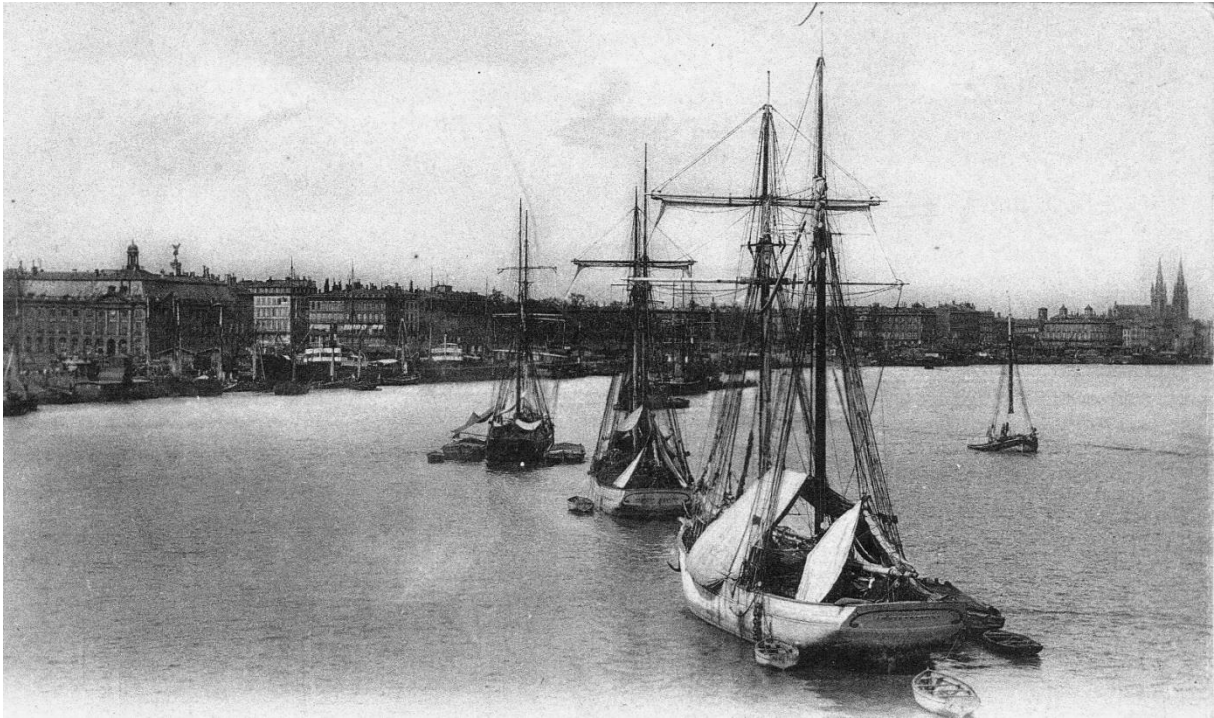




## Histoire maritime de Bretagne Nord

# Le 11 juin 1907, le naufrage de la goélette Aline de Paimpol

---



Les goélettes « chasseur » allaient livrer la première pêche de morue d'Islande et de Terre-Neuve à Bordeaux, ici deux goélettes paimpolaise coques blanches et hunier à rouleau

### Rapport du vapeur de sauvetage Yvonne de Royan

J'ai l'honneur de vous remettre ci-joint le rapport sur la sortie de l'Yvonne » du 11 juin 1907, à l'effet de porter secours à la goélette « Aline » de Paimpol, drossée par le courant et la grosse mer sur les roches des Pierrières, à Saint-Palais.

A 9h15, le poste des douanes hissait le signal : « Allumez les feux », ordre aussitôt exécuté. En même temps, je prenais connaissance de la dépêche, le canot Henry était amené sur mon ordre et amarré à l'arrière de l'Yvonne », le corps était paré à filer ; à 10h25, l'Yvonne » était en pression et larguait son corps-mort.

A 11h10 je faisais armer le « Gabiou-Charron » N°5 et me mettais en correspondance avec le capitaine de la goélette, lequel me disait : « qu'il était prêt à donner sa remorque » ; comme des lignes avaient été prises en prévision, on les élongea immédiatement. Le navire était pris par son talon sur le talus des roches les Pierrières, le cap à l'O.S.O., l'avant à flot .

Aout 2015 Pierre-Yves Decosse

<http://www.histoiremaritimetrebragnenord.fr/>

[Licence Creative Commons Attribution - Pas d'Utilisation Commerciale - Partage dans les Mêmes Conditions 2.0 France](#)





## Histoire maritime de Bretagne Nord

Je manœuvrai pour prendre la remorque lorsqu'un cri général s'éleva du bord : « Nous coulons. » En effet, l'« Aline » soulevée par un gros brisant venait de se démolir et glissait le long du talus des roches, elle coulait à vue d'œil ; j'abandonnai aussitôt l'idée de remorque et le canot de sauvetage accostait à nouveau l'« Aline » et cela au milieu des plus grands dangers, car la mer brisait furieusement ; nous recueillîmes les six hommes, le capitaine en dernier , qui au moment où il fut sauvé avait de l'eau jusqu'à la ceinture. Rien n'a pu être sauvé, tant le naufrage a été rapide.

Ayant recueilli naufragé et canots, je suis resté quelques minutes pour bien constater que l'« Aline » était coulée et je fis route pour Royan, où l'« Yvonne » était à poste à 1h30

L'équipage naufragé a déjeuné à bord de l'« Yvonne ».

Il a été perdu dans cette opération deux pièces de ligne de canon porte-amarre qui restées frappées sur la remorque et une dame du canot de sauvetage.

Je suis heureux de vous signaler, Monsieur le Président, l'entrain, le courage et le dévouement de tout mon personnel qui a rempli son devoir de façon parfaite.

Le capitaine de l'« Yvonne » Guerre



L'épave de la goélette Aline à basse-mer, les formes de cette goélette son assez fines, les navires chasseurs étaient choisis parmi les meilleurs marcheurs

Aout 2015 Pierre-Yves Decosse

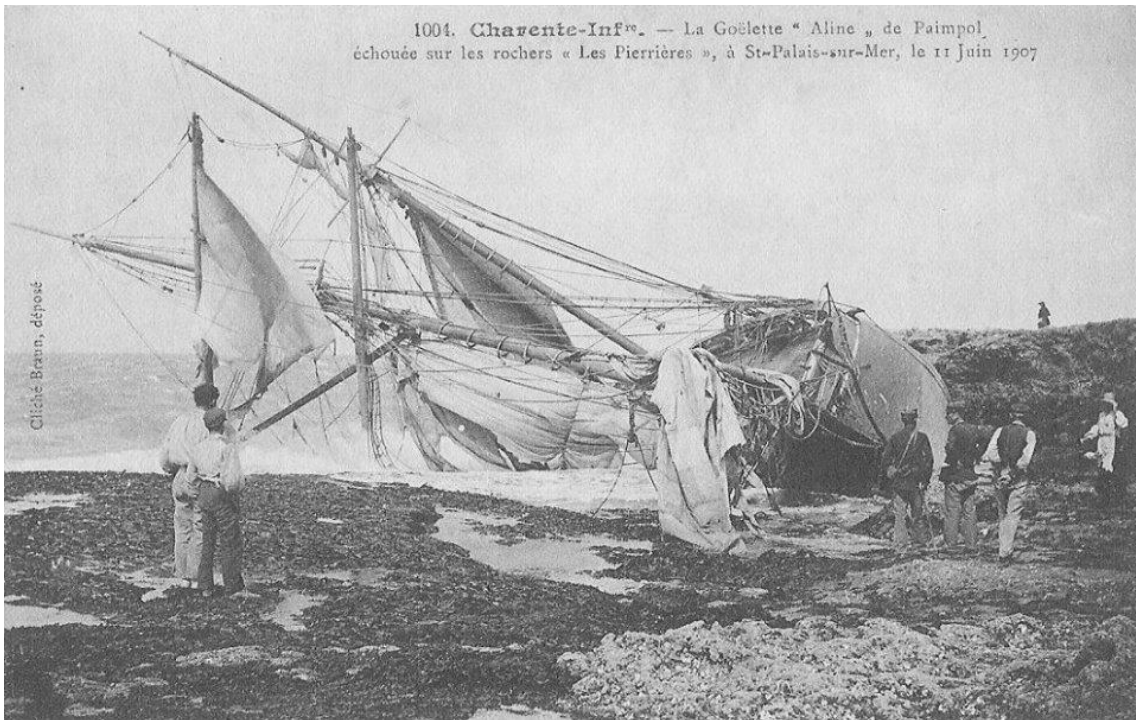
<http://www.histoiremaritimébretagnenord.fr/>

[Licence Creative Commons Attribution - Pas d'Utilisation Commerciale - Partage dans les Mêmes Conditions 2.0 France](#)





## Histoire maritime de Bretagne Nord



L'épave attire les curieux, les douaniers sont sur place pour interdire tout pillage. L'histoire ne nous dit pas ce qu'est devenu le chargement de morues salées



Le navire et son chargement son entièrement perdu, en quelques jours la goëlette est entièrement détruite par la mer et les grèves sont couvertes d'épaves

Aout 2015 Pierre-Yves Decosse

<http://www.histoiremaritimebretagnenord.fr/>

[Licence Creative Commons Attribution - Pas d'Utilisation Commerciale - Partage dans les Mêmes Conditions 2.0 France](#)





## Histoire maritime de Bretagne Nord

### Commentaires :

La goélette Aline est un navire chasseur. Les navires chasseurs de Terre-Neuve ou l'Islande, ne pratique pas la pêche à la morue, ils apportent sur les lieux de pêche un chargement de sel, le courrier et des vivres frais et ramènent en France, sous voile sur les ports de Bordeaux ou de la Rochelle la première pêche de morues. Ces navires sont généralement un peu plus fins et meilleurs marcheurs que ceux affectés à la pêche et sont armés avec un équipage réduit de 5 à 7 hommes pour une goélette à hunier.

L'Yvonne est un ancien chalutier à vapeur acheté, le 17 décembre 1901, par la Société Centrale de Sauvetage et prêté à la Compagnie BORDEAUX-OCEAN pour assurer le sauvetage à l'embouchure, en 1907 il est renommé AMIRAL LAFONT.



Quelques années plus tard le remorqueur de sauvetage Yvonne s'échouera, sans avaries importantes, sur le sable dans les mêmes parages

Aout 2015 Pierre-Yves Decosse

<http://www.histoiremaritimébretagnenord.fr/>

[Licence Creative Commons Attribution - Pas d'Utilisation Commerciale - Partage dans les Mêmes Conditions 2.0 France](#)

